



LED Flexarmleuchte

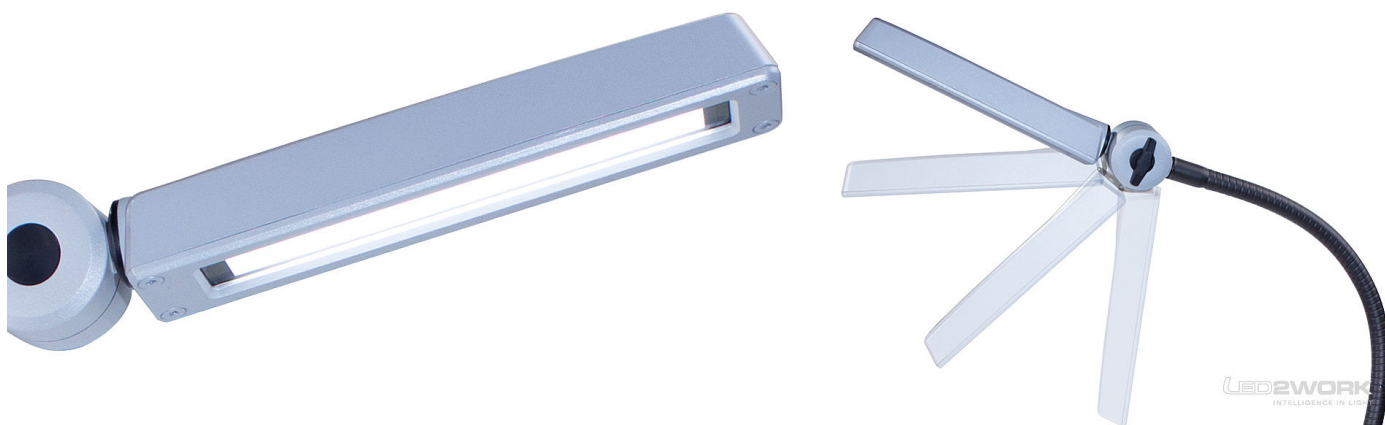
CENALED FLOOD

Breit strahlendes Arbeitslicht, flexibel einsetzbar

Die CENALED FLOOD ist eine handliche LED-Flexarmleuchte für unterschiedlichste Arbeitsumgebungen, da sie sowohl stationär als auch temporär eingesetzt werden kann. Durch den Flexarm und das Drehgelenk am Leuchtenkopf kann das Licht flexibel dorthin gelenkt werden, wo es benötigt wird.

Die CENALED FLOOD ist ein Bestandteil des CENALED Baukastensystems. Hergestellt in Deutschland mit genormten Teilen aus Aluminiumdruckguss und Einhaltung der geltenden Bestimmungen, ist die CENALED Serie eine äußerst wirtschaftliche und preislich attraktive Arbeitsplatzleuchte mit modernster Technologie.

≥85	5700K	118°	36 Monate months			
Version DC	24V DC	8,4 Watt	IP67	60.000 h (L80/B10)	+50 -10	3 m
Version AC	100 V 305 V AC	9 Watt	IP65	60.000 h (L80/B10)	+50 -10	3 m



IHRE VORTEILE

- _ Lichtstark und energieeffizient
- _ Breit strahlend: im Gegensatz zu Punktlicht können größere Bereiche sauber ausgeleuchtet werden
- _ Der flexible Arm und das Kopfgelenk ermöglicht eine präzise und stufenlose Ausrichtung
- _ Ein/Aus und Dimmen über Taster am Leuchtenkopf
- _ Flexibler Arm mit Schutzummantelung gegen Öl und KSS
- _ Anschraubsockel zur Befestigung oder für optionales Zubehör, wie Haftmagnet, Tischklemme oder Wandbefestigung

EINSATZBEREICHE

- _ Handwerk, Fertigung und Metallverarbeitung
- _ Arbeitsplatz an Anlagen und einzelnen Maschinen
- _ Einsatz bei engen Platzverhältnissen
- _ Prüfplatz
- _ Standbohrmaschine
- _ Konventionelle Werkzeugmaschine



Taster EIN/AUS und Dimmen auf dem Leuchtenkopf

DIE TECHNIK

- _ Neueste LED-Technologie mit High-End LED-Chips
- _ Hohe Farbwiedergabe und breiter Abstrahlwinkel >100°
- _ Sprungsisicheres Sicherheitsglas über Lichtaustritt am Leuchtenkopf
- _ Hochwertiger Schwanenhals - sehr beweglich und ölbeständig ummantelt
- _ Lange Lebensdauer der LED-Chips
- _ Dimmbar über Taster am Leuchtenkopf
- _ Gefertigt in Deutschland



Sockel CENALED FLOOD AC | Anschluss 100-305V AC



Sockel CENALED FLOOD DC | Anschluss 24V DC

AUSFÜHRUNGEN

- _ CENALED FLOOD DC: Schutzart IP67 und Anschluss an 24V DC über Ölflex-Anschlusskabel, 3m
- _ CENALED FLOOD AC: Schutzart IP65 und Anschluss an Netzspannung 100-305V über Kabel und Netzstecker

Art.-Nr.

CENALED FLOOD Flexarm DC	121210-01
CENALED FLOOD Flexarm AC	121210-11

Produkt-Zubehör

CENALED Wandhalter für Anschraubsockel

Art.Nr.: 220500-03



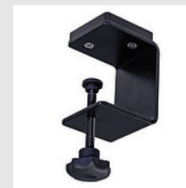
CENALED Haftmagnet für Anschraubsockel

Art.Nr.: 220500-01



CENALED Tischklemme für Anschraubsockel

Art.Nr.: 220500-02



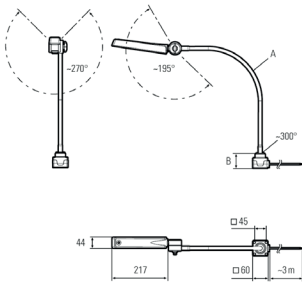
LED Arbeitsplatzleuchte
LED workplace light



CENALED FLOOD Flexarm DC

Artikelnr.: 121210-01
EAN: 4260556626307

Bestell-Nr.:	121210-01
Modell:	CENALED
Bauform:	LED-Arbeitsleuchte
Leuchtmittel:	SMD-LED
Lampenleistung:	~8,4 W
Lampenlichtstrom:	1260lm
Lampenlichtausbeute:	150lm/W
Lichtverteilung:	direkt
Lichtfarbe:	5700K
Anschlusswert Leuchte:	24V DC \pm 10%
Betriebsgerät:	-
Anschluss Leuchte:	3 m Anschlussleitung, Ölflex, mit offenen Leitungsenden
Schutzart:	IP67
Schutzklasse:	III
Abstrahlwinkel:	118° -> Halbwertswinkel
Betriebstemperatur:	-10... +50 °C
Farbwiedergabe (Ra):	> 85
Lampenlebensdauer:	> 60.000 h
Material Gehäuse:	Aluminium (pulverlackiert)
Material Abdeckung:	Sicherheitsglas
Länge Flexarm [A]:	500 mm
Sockelhöhe (B):	59 mm
Befestigung:	Anschraubsockel
Gewicht:	~1500 g
Bruttogewicht:	~2100 g
Befestigungszubehör:	optional
Dimmbar:	ja, über Taster am Leuchtenkopf, Ein/Aus und Dimmen
Kennzeichnung:	CE, UKCA, ETL Listed (5003529)
Gefertigt in:	Deutschland



Lampenlebensdauer in Betriebstunden (L80/B10)



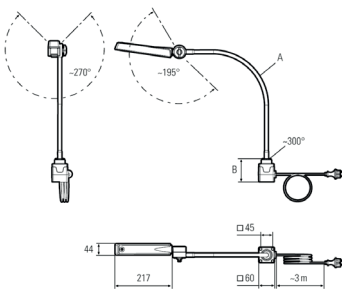
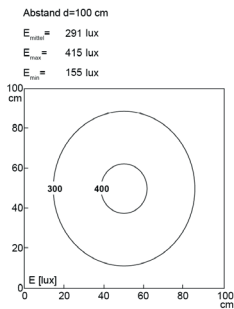
LED Arbeitsplatzleuchte
LED workplace light



CENALED FLOOD Flexarm AC

Artikelnr.: 121210-11
EAN: 4260556626314

Bestell-Nr.:	121210-11
Modell:	CENALED
Bauform:	LED-Arbeitsleuchte
Leuchtmittel:	SMD-LED
Lampenleistung:	~9 W
Lampenlichtstrom:	1260lm
Lampenlichtausbeute:	150lm/W
Lichtverteilung:	direkt
Lichtfarbe:	5700K
Anschlusswert Leuchte:	100-305V AC ± 10%, 50-60 Hz
Betriebsgerät:	integriert
Anschluss Leuchte:	Anschlussleitung mit Netzstecker
Schutzart:	IP65
Schutzklasse:	I
Abstrahlwinkel:	118° -> Halbwertswinkel
Betriebstemperatur:	-10... +50 °C
Farbwiedergabe (Ra):	> 85
Lampenlebensdauer:	> 60.000 h
Material Gehäuse:	Aluminium (pulverlackiert)
Material Abdeckung:	Sicherheitsglas
Länge Flexarm [A]:	500 mm
Sockelhöhe (B):	88 mm
Befestigung:	Anschraubsockel
Gewicht:	~1600 g
Bruttogewicht:	~2200 g
Befestigungszubehör:	optional
Dimmbar:	ja, über Taster am Leuchtenkopf, Ein/Aus und Dimmen
Kennzeichnung:	CE, UKCA
Gefertigt in:	Deutschland



Lampenlebensdauer in Betriebstunden (L80/B10)