

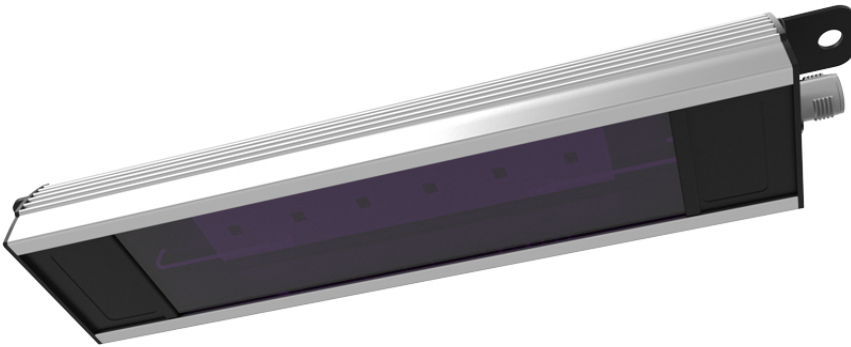
PS UVLED 05 M12 395nm

Art.Nr. / Item Number: 1029.000.327

INTELLIGENT LIGHT
TECHNOLOGY



Produktbild/Product Image:

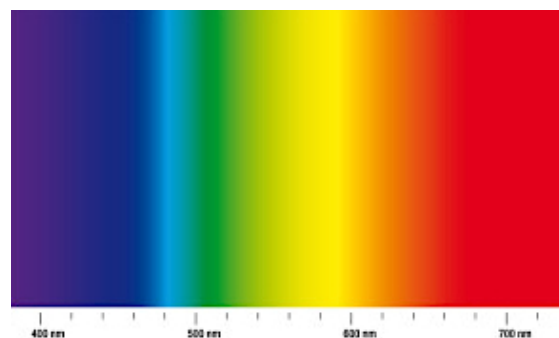


Produktdaten / Product Data:

Strom / Power:	0,17 A
Nennleistung / Nominal Power	4 W
Nennspannung / Nominal voltage:	24 V DC
Schutzart / Protection type:	IP20
Schutzklasse / Protection class:	I
Maße / Dimensions:	261 x 51 x 38 mm
Montage / Mounting:	über Schrauben <i>via screws</i>
Abdeckung / Cover:	Borosilikatglas / <i>borosilicate glass</i>
Betriebsart / Operating mode:	Innenraumleuchte / <i>Interior luminaire</i>
Betriebstemperatur / Operating temperature:	0 ... 30° C
Elektr. Anschluss / Electronic connection:	steckbar M12 (DC) A-Codiert <i>via M12 plug (DC) A-coded</i>

Lichttechnik / Lighting Technology:

Wellenlänge / Wavelength:	wahlweise: 365, 385 und 405nm (Wert bitte angeben!)
Strahlungsleistung / Radiant power:	2450 mW
Abstrahlwinkel / Radiation angle:	100°



UV-A-Strahlung (Wellenlänge 315-400nm)

Dieses Datenblatt wurde sorgfältig erstellt. Druckfehler und Irrtum vorbehalten. Technische Änderungen behalten wir uns vor. 08/2018
This data sheet was carefully designed by the manufacturer. Mistakes, changes and errors excepted. We reserve the right to make technical changes. 08/2018

C+R Automations- GmbH

Nürnbergener Straße 45
90513 Zirndorf

Tel. +49 (0)911 656587-0
Fax +49 (0)911 656587-99

E-Mail: info@crautomation.de
www.crautomation.com

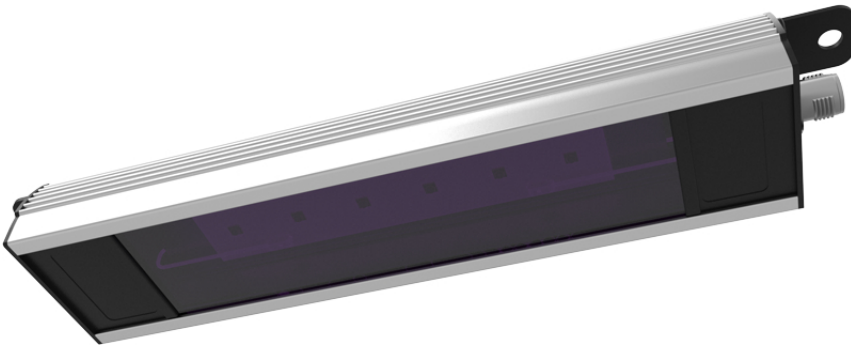
PS UVLED 10 M12 395nm

Art.Nr. / Item Number: 1029.000.323

INTELLIGENT LIGHT
TECHNOLOGY



Produktbild/Product Image:

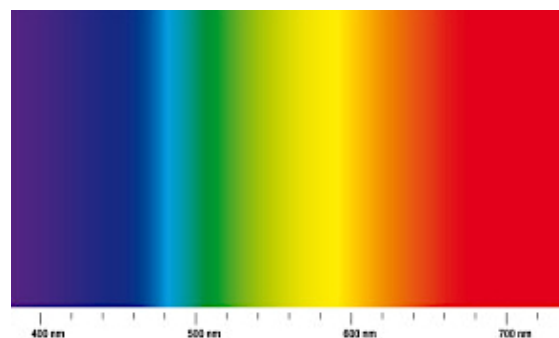


Produktdaten / Product Data:

Strom / Power:	0,5 A
Nennleistung / Nominal Power	12 W
Nennspannung / Nominal voltage:	24 V DC
Schutzart / Protection type:	IP20
Schutzklasse / Protection class:	I
Maße / Dimensions:	501 x 51 x 38 mm
Montage / Mounting:	über Schrauben <i>via screws</i>
Abdeckung / Cover:	Borosilikatglas / <i>borosilicate glass</i>
Betriebsart / Operating mode:	Innenraumleuchte / <i>Interior luminaire</i>
Betriebstemperatur / Operating temperature:	0 ... 30° C
Elektr. Anschluss / Electronic connection:	steckbar M12 (DC) A-Codiert <i>via M12 plug (DC) A-coded</i>

Lichttechnik / Lighting Technology:

Wellenlänge / Wavelength:	wahlweise: 365, 385 und 405nm (Wert bitte angeben!)
Strahlungsleistung / Radiant power:	7350 mW
Abstrahlwinkel / Radiation angle:	100°



UV-A-Strahlung (Wellenlänge 315-400nm)

Dieses Datenblatt wurde sorgfältig erstellt. Druckfehler und Irrtum vorbehalten. Technische Änderungen behalten wir uns vor. 08/2018
This data sheet was carefully designed by the manufacturer. Mistakes, changes and errors excepted. We reserve the right to make technical changes. 08/2018

C+R Automations- GmbH

Nürnbergener Straße 45
90513 Zirndorf

Tel. +49 (0)911 656587-0
Fax +49 (0)911 656587-99

E-Mail: info@crautomation.de
www.crautomation.com

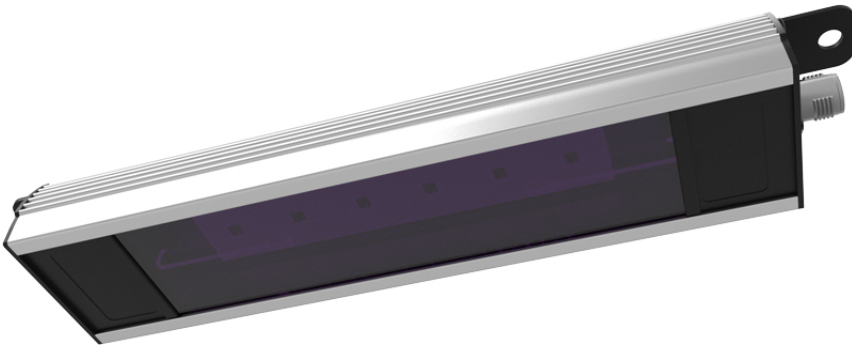
PS UVLED 10S 395nm

Art.Nr. / Item Number: 1029.000.363

INTELLIGENT LIGHT
TECHNOLOGY



Produktbild/Product Image:

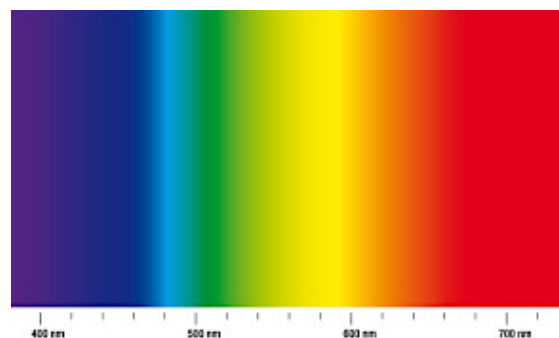


Produktdaten / Product Data:

Strom / Power:	0,5 A
Nennleistung / Nominal Power	12 W
Nennspannung / Nominal voltage:	230 V AC
Schutzart / Protection type:	IP20
Schutzklasse / Protection class:	I
Maße / Dimensions:	501 x 51 x 38 mm
Montage / Mounting:	über Schrauben <i>via screws</i>
Abdeckung / Cover:	Borosilikatglas / <i>borosilicate glass</i>
Betriebsart / Operating mode:	Innenraumleuchte / <i>Interior luminaire</i>
Betriebstemperatur / Operating temperature:	0 ... 30° C
Elektr. Anschluss / Electronic connection:	über Wieland GST15i3 (230V) <i>via Wieland GST15i3 (230V)</i> mit Ein-/Ausschalter / with on-off-switch

Lichttechnik / Lighting Technology:

Wellenlänge / Wavelength:	wahlweise: 365, 385 und 405nm (Wert bitte angeben!)
Strahlungsleistung / Radiant power:	7350 mW
Abstrahlwinkel / Radiation angle:	100°



UV-A-Strahlung (Wellenlänge 315-400nm)

Dieses Datenblatt wurde sorgfältig erstellt. Druckfehler und Irrtum vorbehalten. Technische Änderungen behalten wir uns vor. 08/2018
This data sheet was carefully designed by the manufacturer. Mistakes, changes and errors excepted. We reserve the right to make technical changes. 08/2018

C+R Automations- GmbH

Nürnbergener Straße 45
90513 Zirndorf

Tel. +49 (0)911 656587-0
Fax +49 (0)911 656587-99

E-Mail: info@crautomation.de
www.crautomation.com